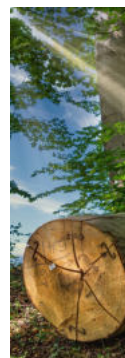


## MÉTIERS DE LA FORÊT



# Brevet Professionnel Agricole

### Objectifs:

Proposer une qualification professionnelle aux ouvriers dans le domaine de l'exploitation forestière spécialisé dans les travaux de bûcheronnage.

### Travaux Forestiers

## Formation de 1 An Niveau 3

### DURÉE DE LA FORMATION - ALTERNANCE

- 22 semaines en Centre en moyenne (756h) en alternance et 8 semaines en entreprise minimum

### CONTENUS - CAPACITÉS

- Français, Mathématiques, Informatique, Développement Durable...
- Sciences et techniques
- Matériels, matériaux, équipements
- Utilisation de la tronçonneuse - Abattage d'arbres
- Travaux de façonnage ...

### DÉBOUCHÉS

- *Poursuite d'études :*
- *Vie active :*
- ~ Accès au concours ONF
- ~ Salarié(e) d'exploitation forestière

### INSCRIPTION

- \* Être âgé de 18 ans minimum

### PRÉ-REQUIS

- \* Savoir lire, écrire et comprendre le français
- \* Avoir un projet professionnel

### POUR NOUS CONTACTER

(RDV avec le chargé de recrutement)

Château Ringuet - 86501 Montmorillon Cédex  
05.49.91.97.20



## LES ACTIVITÉS DE L'AGENT D'EXPLOITATION FORESTIÈRE

- L'agent d'exploitation forestière prépare la réalisation des coupes :
  - Il accède au chantier par le moyen le plus approprié.
  - Il fait l'inventaire des arbres à couper en recherchant les marques du technicien forestier sur la parcelle.
  - Il observe la direction de chaque arbre en vue de faciliter un éventuel débusquage (opération de déplacement des arbres abattus avant le débardage, opération suivante qui consiste à amener les bois jusqu'à un emplacement de stockage ou d'embarquement).
  - Il choisit l'ordre d'abattage en fonction des trajectoires de chutes prévisibles.
- L'agent d'exploitation forestière réalise les coupes et façonne les arbres :
  - Il pratique l'entaille selon l'orientation choisie.
  - Il ébranche l'arbre et prend garde à bien raser les noeuds.
  - Si besoin, il classe les bois et les range (enstérage...).
- L'agent d'exploitation forestière peut être amené à pratiquer le débusquage et le débardage.

## FINANCEMENTS ET RÉMUNÉRATION

Votre dossier sera étudié en fonction de votre statut et dans le cadre de la réglementation en vigueur

## MOYENS PÉDAGOGIQUES ET TECHNIQUES

- Équipe de formateurs qualifiés
- Exploitation pédagogique
- CDI et CdR

## MODALITÉS PÉDAGOGIQUES

- Cours théorique
- Travaux dirigés et travaux pratiques
- Suivi individuel
- Visites et Études de terrain

## VALIDATION DE LA FORMATION

- Le candidat doit valider de manière progressive toutes les capacités.  
Les évaluations se réalisent en situation professionnelle
- Parcours VAE possible

## EN BREF

- \* **Diplôme:** Brevet Professionnel Agricole
- \* **Niveau de formation:** 3
- \* **Rythme:** 35 heures/semaine
- \* Un parcours personnalisé possible en fonction de votre niveau d'études et expériences professionnelles
- \* Modalités d'accueil et d'accompagnement spécifiques pour les personnes RQTH
- \* **Locaux accessibles aux personnes à Mobilité Réduite**

**SITE DE FORMATION AGRI'NATURE**  
[www.formations-agrinature.com](http://www.formations-agrinature.com)

ENSEIGNEMENT AGRICOLE  
**L'AVENTURE  
DU VIVANT**  
LES MÉTIERS GRANDEUR NATURE

## POUR NOUS CONTACTER

(RDV avec le chargé de recrutement)

Château Ringuet - 86501 Montmorillon Cédex  
05.49.91.97.20



[cfppa.montmorillon@educagri.fr](mailto:cfppa.montmorillon@educagri.fr) - [www.formations-agrinature.com](http://www.formations-agrinature.com) - [facebook.com/cfppamontmorillon](https://www.facebook.com/cfppamontmorillon)

\* Ne pas jeter sur la voie publique - IPNS - Juin 2021